

Meer FSC-bos in de tropen dankzij groeiende vraag

Steeds meer opdrachtgevers vragen om hout dat aantoonbaar afkomstig is uit goed beheerde bossen, hout met een keurmerk. Een belangrijk signaal en nog steeds keihard nodig. Immers, nog steeds verdwijnt iedere twee seconden een stuk bos ter grootte van een voetbalveld, jaarlijks 13 miljoen hectare, of wel ruim driemaal Nederland. Met de keuze voor FSC-gecertificeerd hout weten opdrachtgevers zich deel van de oplossing in plaats van deel van het probleem. Maar werkt het ook echt? Leidt een grotere vraag naar goed hout hier tot beter bosbeheer elders in de wereld?

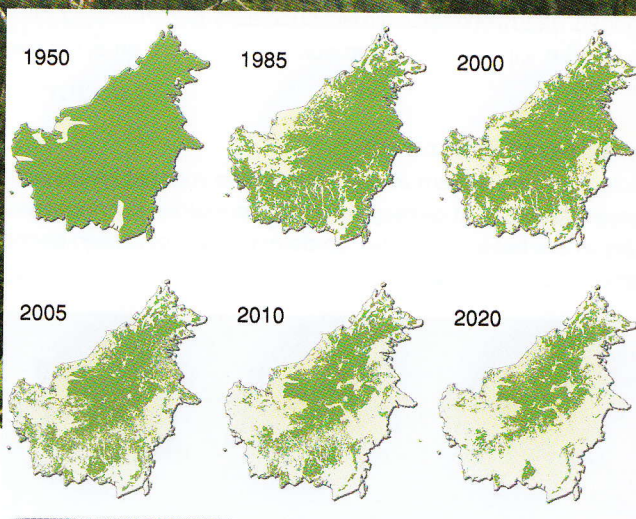


Foto: W. Ellenbroek

Neem als voorbeeld Borneo. Borneo is het op twee na grootste eiland ter wereld, statenkundig verdeeld tussen Indonesië, Maleisië en Brunei, en nog steeds één van de belangrijkste natuurgebieden ter wereld. Op het eiland komen grote stukken ongerept regenwoud voor, leefgebied van de orang-oetan, de dwergolifant en talrijke andere bijzondere zoogdieren, vogel- en plantensoorten. Aan het begin van de twintigste eeuw was vrijwel het gehele eiland bedekt met bos. Nu, ruim een eeuw later is een aanzienlijk deel van dat bos verdwenen (zie kaart). Commerciële houtkap draagt bij aan bosdegradatie en ontbossing. Een aantal commercieel belangrijke hardhoutsoorten die in Nederland gebruikt worden komt er vandaan: bangkirai, keruing (damwanden, loopdekken) en meranti (kozijnen).

The Borneo Initiative

“Het mag niet zo zijn dat als wij hier huizen bouwen of steigers aanleggen, dat dat ten koste zou gaan van onvervangbaar tropisch bos. Dat was de leidende gedachte achter de oprichting van The Borneo Initiative in 2008”, legt Dammy Evertse uit, bestuurslid van genoemde stichting en in het dagelijks leven commercieel directeur van DPW van Stolk Holding. “The Borneo Initiative is een platform van bedrijven dat fondsen werft en direct investeert in FSC-bosbeheer. BAM en Bouwfonds zijn naast de Nationale Postcode Loterij, het Ministerie van Buitenlandse Zaken en woningcorporaties belangrijke donoren. Met het geld willen we het oppervlak FSC-gecertificeerd bos

in Indonesië doen groeien van een miljoen hectare eind 2009 tot vijf miljoen in 2015. Dit jaar hebben we met in totaal dertien boscijezaren overeenkomsten getekend voor FSC-certificering van hun bosbezit. Daarmee kunnen we in de komende twee jaar het oppervlak FSC-bos uitbreiden met 1,4 miljoen hectare”.

Aanbod en vraag

Evertse stelt dat je er met FSC-certificering van bos nog niet bent. “Het FSC-hout heeft ook een bestemming nodig. Daarbij adviseren we de boscijezaren in Indonesië. En samen met FSC Nederland zorgen we ervoor dat opdrachtgevers, bijvoorbeeld in de GWW-sector, in Nederland gemobiliseerd worden en dat ze krijgen waar ze om vragen: hout met het FSC-keurmerk. Zie alle convenanten met aannemers, woningcorporaties, gemeenten en waterschappen. Daarmee brengen we het hout uit Borneo in de bouwprojecten en is de cirkel rond.” Inmiddels zijn er op andere continenten soortgelijke projecten. Hoe denkt Evertse daarover? “We prijzen ons gelukkig dat ons initiatief gekopieerd wordt. Voor Zuid-Amerika bestaat The Amazon Alternative en voor Afrika is men druk doende The African Perspective van de grond te tillen. Wij beschouwen dat als loten van dezelfde stam.” ■

Meer informatie:

www.theborneoinitiative.org